

初回
無料

択一・記述問題の宝庫で、
実務家愛用の専門雑誌「登記研究」を新作問題にしてお届け！

辰巳とうもん倶楽部

とうもん倶楽部とは？

皆さんは、「登記研究」という専門雑誌をご存知ですか。これは司法書士実務家が愛用する雑誌であり、内容豊かで昔から択一・記述問題の宝庫といわれるものです。ところが、その内容は非常に専門的且つ多岐にわたり、一人でこれを読みこなすことはとても困難です。

そこで、辰巳がこれを徹底的に研究し、最新の情報を「新作問題」という形にして倶楽部登録者にお届けいたします。毎年、非常に多くの方から好評を博している通信教材です。とうもん倶楽部とは、「登記研究」問題倶楽部の略称です。

とうもん倶楽部の内容

問題は9月～4月まで8か月間・毎月1回(全8回)発送。

問題は無料ですが、送料実費をご負担いただきます。

※初回(第1回目)はお試し無料(送料実費も不要)としますので、7回分の送料実費をご負担いただきます。

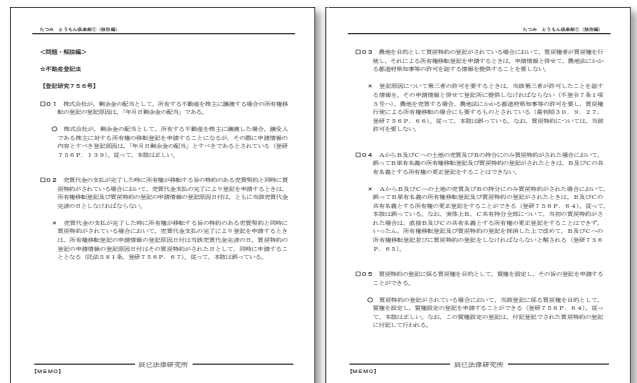
□奇数回＝肢別式問題集毎回約50肢
(不登法・商登法を中心に全科目から出題)

□偶数回＝記述式問題集毎回2問
(基本的には不動産登記1問+商業登記1問ですが、不動産登記2問のときもあり)

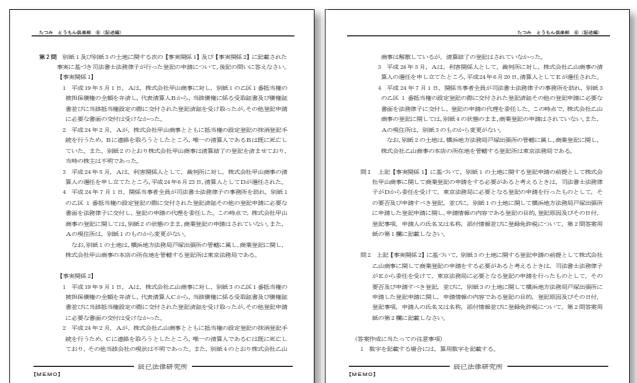
※とうもん倶楽部の問題の見本は、辰巳法律研究所のホームページでご覧になれます。また辰巳各本校に常備してありますので受付に「閲覧希望」とお申し出下さい。

回	発送日	回	発送日
第1回	9/4(月)	第5回	1/8(月)
第2回	10/2(月)	第6回	2/5(月)
第3回	11/6(月)	第7回	3/5(月)
第4回	12/4(月)	第8回	4/2(月)

択一編(奇数回)



記述編(偶数回)



お申し込み方法

◇無料初回お試し希望の方

- ①専用ハガキにて応募
- ②WEBフォームにて応募

右記のバーコードを読み取り、空メールを送ってください。登録フォームが届きます。読み取り機能がない場合は、右記アドレス宛に空メールを送ってください。

◇全8回分お申込希望の方

7回分の送料実費(¥2,100)を頂戴致します(申込コード:17540R)。

- ①辰巳各本校窓口にてお申し込み
- ②銀行振込または郵便振替にてお申し込み ※生協・書店等の代理店ではお申込になれません。

無料お試し1回分を含む全8回分を順次お送りいたします。



tatsumi.30toumon@fofa.jp