

# 上級ファンダメンタル講座

きそ☆レシ 受講の手引き

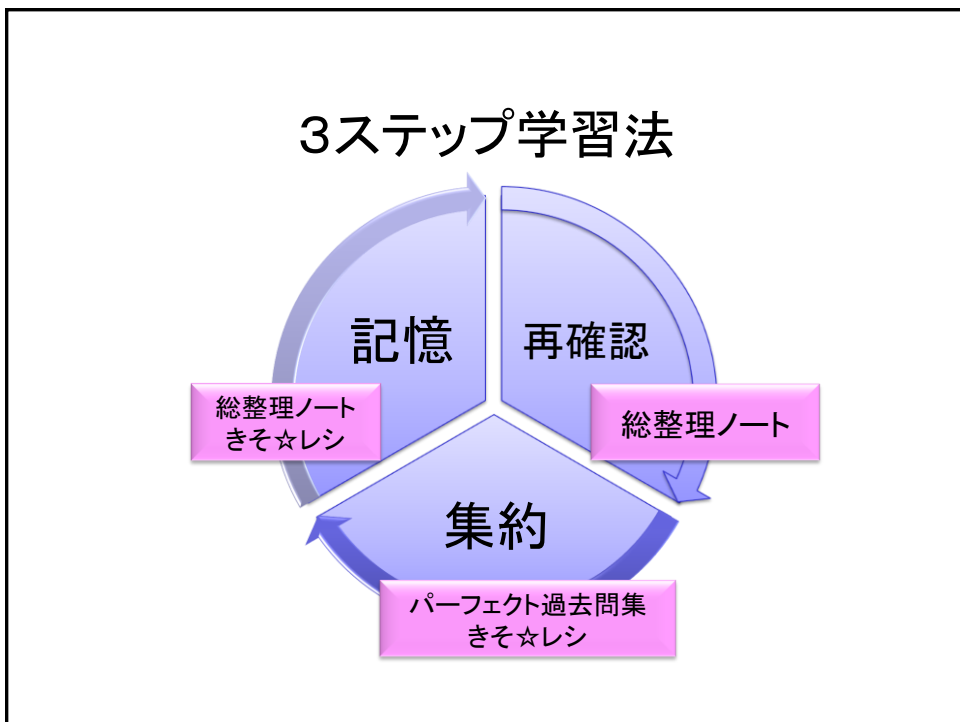
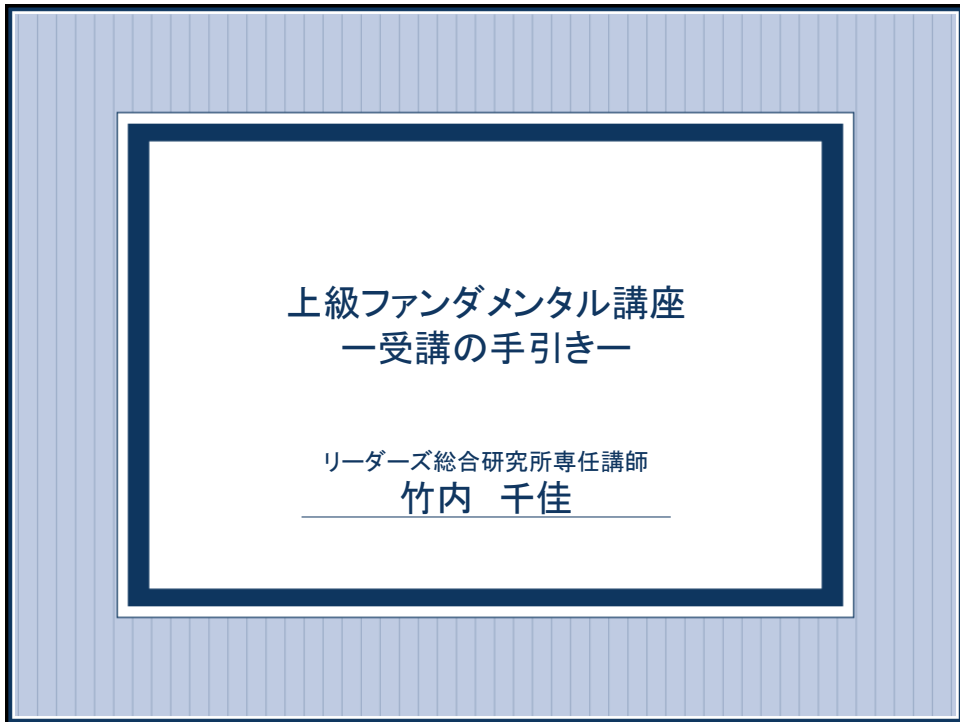
リーダーズ総合研究所  
専任講師

竹内 千佳 先生

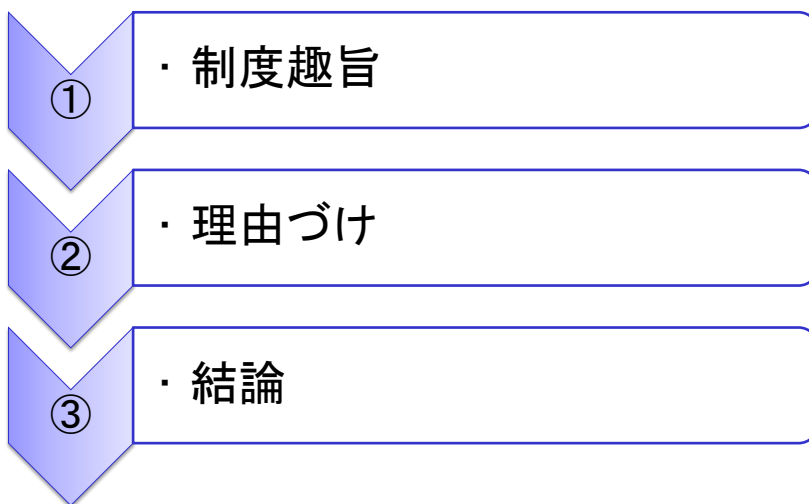
## 辰巳法律研究所

TOKYO・YOKOHAMA・OSAKA・KYOTO・NAGOYA・FUKUOKA

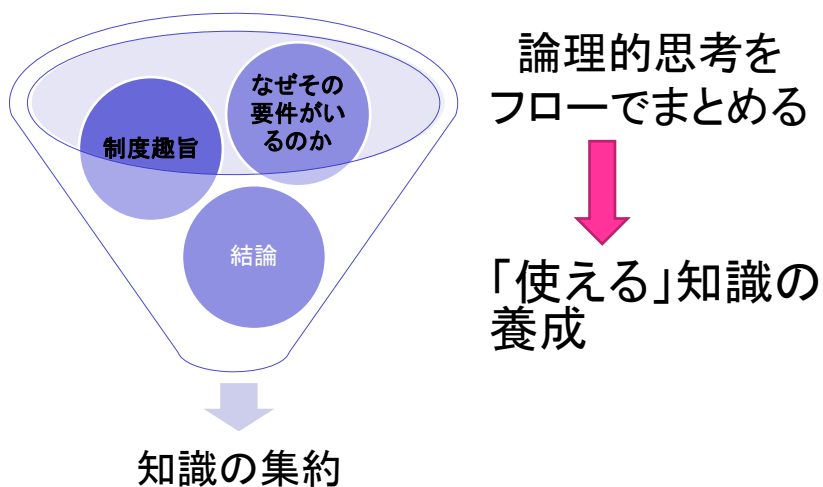


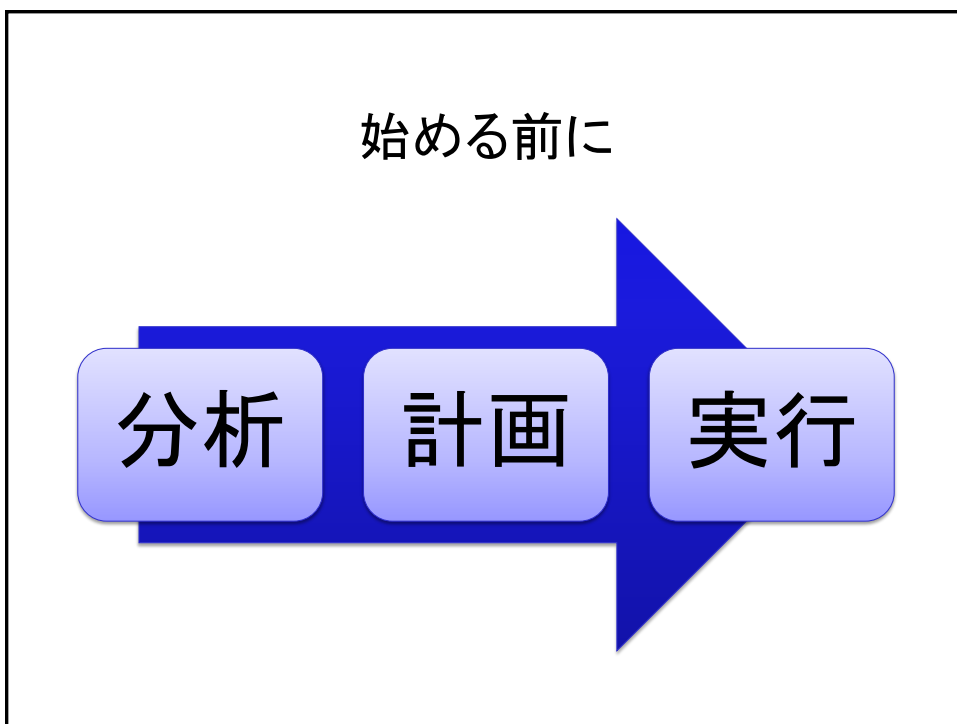
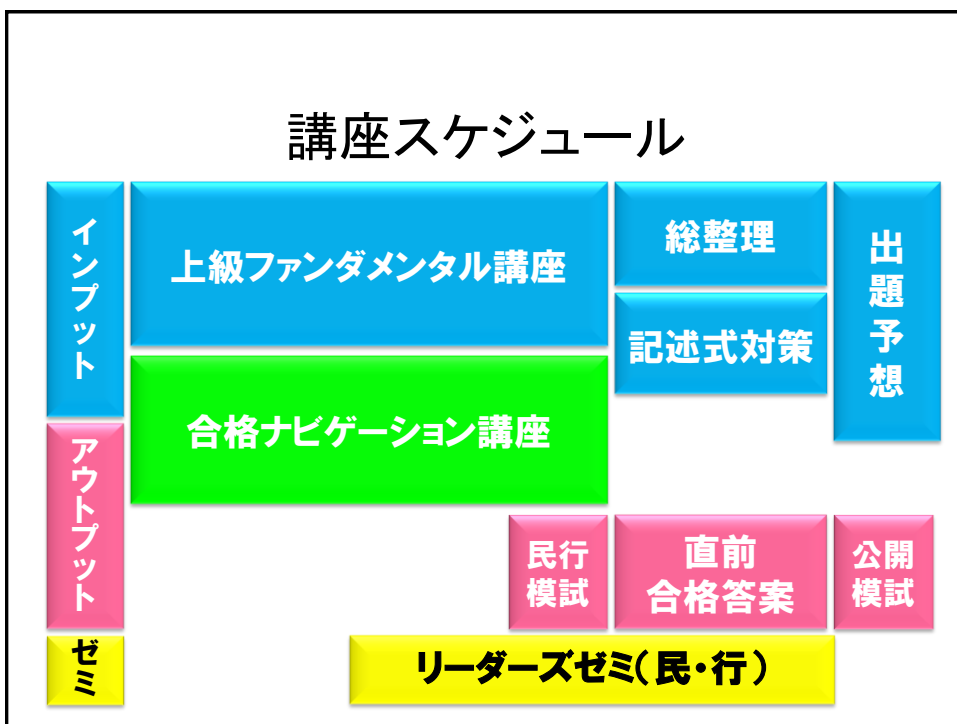


## 法的思考プロセス



## 使える知識の修得





## 計画の立て方

- ☑逆算する。
- ☑可処分時間から各週に割り当てられる時間を計算
- ☑具体的に週ごとにスケジュールを立てる。

## 本試験得点割合から見る 傾向と対策



## 計画を立てる時の注意点

- ☑ つめこみすぎない
  - 予備日の活用を
- ☑ 年→月→週→日に落とし込んでいく。
  - 時間は有限、逆算すること
- ☑ 月単位を目安として達成度を決める。
  - 週毎の小さな目標、数か月単位の中程度の目標、これらを達成していくことで最終目標(合格)に近づく

答練や模試の活用を

## スケジュール例

月	民法:総則(意思表示・代理)・行政法(取消訴訟訴訟要件)
火	民法:時効
水	民法(物権)
木	予備日
金	民法(留置権)
土	民法(抵当権)・行政法(判決の効力)
日	講義&講義復習

## 重要科目 × 科目特性①

民法は体系的理解が必須



伸びるのに時間がかかる。



理解の域に達すると一気に伸びる。

☆ このピーク時期を本試験に持ってくるようにする。

## 重要科目 × 科目特性②

行政法は、知識優位型



即効性あり



確実な知識にするための繰り返しが必須

☆ 本試験まで何度も何度も繰り返す



## 行政法対策

### ☑判例

- 総論・行訴法・国賠法

### ☑条文

- 行手法・行審法・地方自治法

### ☑出題テーマ

- 公務員法・総合問題

## 民法対策

### ☑体系的理解

- パンデクテン方式

### ☑条文

- すべては条文から

### ☑判例

- 解釈が必要なところ

## 憲法対策

### ☑人権

- 判例

### ☑統治

- 条文
- ※ 司法権は判例も

## 商法対策

### ☑会社法

- 機関・株式を中心に

### ☑商法総則・商行為

- 民法との比較の視点を

## 一般知識等対策

☑政・経・社

➤ 範囲を絞る

☑情報

➤ 法律

☑文章理解

➤ 普段の学習から

無料  
動画

# リーダーズ YAMADA の 行政書士おもしろ3分間 Movie



<http://r-tatsumi.com/st/group/gy3minutes/>

リーダーズ総合研究所・山田斉明講師が法律や行政書士試験をテーマに面白おかしく解説。様々なテーマを取り上げてやさしく分かりやすく解説していきます。

## 取り上げているテーマの一例

『憲法・官公庁シリーズ「国会議事堂」』『民法「軽井沢の別荘事案」』『一般知識シリーズ「世界遺産」』『民法条文シリーズ「質権」』『行政法「許可?のの違い」』『一般知識シリーズ「雇用」』ほか



スマートフォン、  
タブレットで  
視聴できます。

## 辰 巳 法 律 研 究 所

東京本校：〒169-0075 東京都新宿区高田馬場4-3-6  
TEL03-3360-3371 (代表) ☎ 0120-319059 (受講相談)  
<http://www.tatsumi.co.jp/>

横浜本校：〒221-0835 神奈川県横浜市神奈川区鶴屋町2-23-5 銀洋第2ビル4F  
TEL045-410-0690 (代表)

大阪本校：〒530-0051 大阪市北区太融寺町5-13 東梅田パークビル3F TEL06-6311-0400 (代表)

京都本校：〒604-8187 京都府京都市中京区御池通東洞院西入る笹屋町435  
京都御池第一生命ビルディング2F TEL075-254-8066 (代表)

名古屋本校：〒450-0003 名古屋市中村区名駅南1-23-3 第2アスタービル4F  
TEL052-588-3941 (代表)

福岡本校：〒810-0001 福岡市中央区天神1-10-17 西日本ビル8F TEL092-726-5040 (代表)